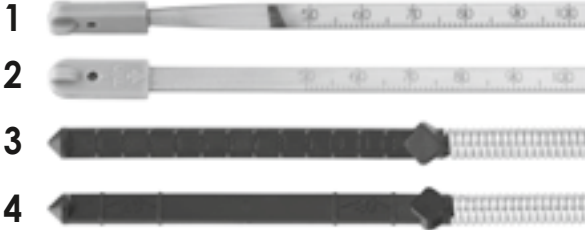




Anwendungshinweis

V 2112

Ölmess-Stäbe-Satz für Motor und Automatikgetriebe Mercedes-Benz



Mess-Stäbe zum Messen des Motor- und Automatikgetriebeölstandes

Passend für folgende Motortypen:

1. (Länge 930 mm): für Motoröl, Motorkennung M112, 113, 646, 647, 648
2. (Länge 930 mm): für Motoröl, Motorkennung 103.943/984/985, 104, 111, 119, 120, 137, 603.913/963/97, 604, 605, 606, 611, 612, 613, 628, 612.965
3. (Länge 920 mm): für Getriebeöl, Getriebekennung 722.7_P, 722.8_P, 716.5_V
4. (Länge 1220 mm): für Getriebeöl, Getriebekennung 722.6_L, G, P, V

Anwendung

- Fahrzeug mit betriebswarmen Motor auf einer ebenen Fläche abstellen
- Motor abstellen und ca. 5 Min. warten
- Verschluss-Stopfen des Ölmess-Stabrohres abziehen
- Ölmess-Stab in das Ölmess-Stabrohr einführen, bis dieser in der Motorölwanne aufsteht
- Ölmess-Stab aus dem Führungsrohr herausziehen und Ölstand am Mess-Stab ablesen
- Ölstand mittels Tabelle bzw. Herstellerangaben auswerten und ggf. korrigieren
- Ölmess-Stabrohr wieder verschließen

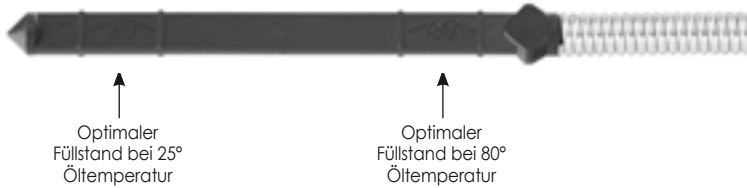


ACHTUNG!

- *Bei nicht fachgerechtem Verschluss des Ölmess-Stabrohres kann es zu Motorschäden kommen.*

Getriebeölmessung bei 722.6 mit Ölmess-Stab Nr. 4

Zur Messung des Ölstandes ist eine Getriebeöltemperatur von 25 °C (unterer Bereich) oder 80 °C (oberer Bereich) sicherzustellen. (s. Abb.)



Befindet sich der Ölstand unter/oberhalb der jeweiligen Markierung, so muss entsprechend Öl nachgefüllt oder abgelassen werden. (Achtung: Temperaturangaben beachten!)

MB A-Klasse Automatikgetriebe

- Fahrzeug betriebswarm fahren und auf eine ebene Fläche stellen
- Motor nicht abstellen und ca. 2 Min. warten
- Verschluss-Stopfen des Ölmess-Stabführungsrohres entfernen
- Getriebeölmess-Stab in das Ölmess-Stabführungsrohr einführen
- Mess-Stab aus dem Führungsrohr herausziehen und Ölstand am Mess-Stab ablesen
- Ölstand anhand der Herstellerangaben auswerten und ggf. korrigieren
- Mit dem original Verschluss-Stopfen das Ölmess-Stabführungsrohr wieder verschließen (ggf. neuen Sicherungsstift verwenden)

Ölmess-Stabeinheiten für Ölmess-Stab Nr. 3



Bei ca. 30 °C Getriebeöltemperatur

Maßmarke 2 = min.
Maßmarke 4 = max.

Bei 70 bis 80 °C Getriebeöltemperatur

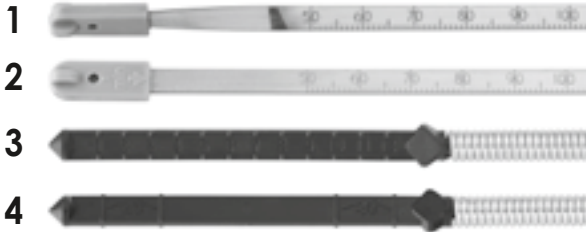
Maßmarke 8 = min.
Maßmarke 12 = max.



Application Note

V 2112

Oil Dipstick Set for Motor Control and Automatic Gearboxes Mercedes-Benz



Oil dipsticks for measuring the oil level of motor control and automatic gearboxes

Suitable for the following types of motors:

1. (Length 930 mm): for engine oil, motor identification M112, 113, 646, 647, 648
2. (Length 930 mm): for engine oil, motor identification 103.943/984/985, 104, 111, 119, 120, 137, 603.913/963/97, 604, 605, 606, 611, 612, 613, 628, 612.965
3. (Length 920 mm): for gear oil, gear identification 722.7_P, 722.8_P, 716.5_V
4. (Length 1220 mm): for gear oil, gear identification 722.6_L, G, P, V

Application

- Park the vehicle with engine at operating temperature on an even surface
- Switch the engine off and wait approx. 5 min.
- Remove the sealing plug of the oil dipstick tube
- Insert the oil dipstick into the oil dipstick tube until it reaches the bottom of the oil pan
- Take the oil dipstick out of the guide tube and read the oil level from the dipstick
- Evaluate the oil level by means of chart respectively manufacturer's instructions and if necessary adjust it
- Close the oil dipstick tube again

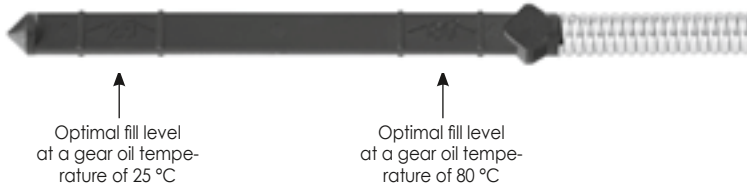


ATTENTION!

- *An oil dipstick tube not properly closed may cause engine damages.*

Gear oil measurement on 722.6 with oil dipstick no. 4

For measurement of the oil level a gear oil temperature of 25 °C (lower range) or 80 °C (upper range) has to be assured. (see fig.)



If the oil level is below / above the respective mark oil has to be refilled or discharged. (Attention: Follow temperature specifications!)

MB A-Class automatic gearbox

- Park the vehicle with engine at operating temperature on an even surface
- Do not switch the engine off and wait approx. 2 min.
- Remove the sealing plug of the oil dipstick tube
- Insert the gear oil dipstick into the oil dipstick tube
- Take the oil dipstick out of the guide tube and read the oil level from the dipstick
- Evaluate the oil level by means of manufacturer's instructions and if necessary adjust it
- Close the oil dipstick tube again by using the original sealing plug (use a new locking pin if necessary)

Oil dipstick units for oil dipstick no. 3



At a gear oil temperature of approx. 30 °C

Gauge mark 2 = min.
Gauge mark 4 = max.

At a gear oil temperature of 70 to 80 °C

Gauge mark 8 = min.
Gauge mark 12 = max.