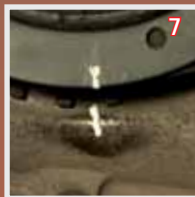
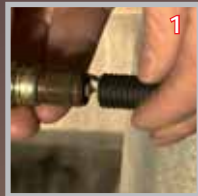
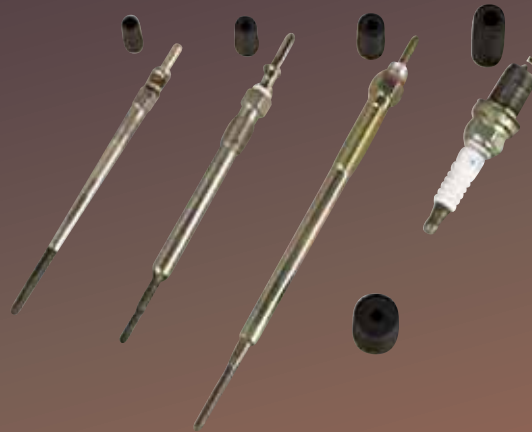




# V 1766 TDC-Finder



# V 1766



## V 1766 OT – Einstellwerkzeug

- Ein wichtiges Werkzeug zur Lokalisierung der OT-Stellung an Benzin- und Dieselmotoren für die Motoreinstellung und zum Einsetzen des Einstellstiftes.
- Das OT-Einstellwerkzeug wird in die Zündkerzen- bzw. Glühkerzenöffnung gesteckt und zeigt durch eine deutliche Bewegung des Schwimmers an, wenn der Kolben den Oberen Totpunkt erreicht hat.



Beachten Sie immer die Hinweise der Fahrzeughersteller

## V 1766 TDC Finder

- An essential tool for 'finding' the top dead centre (TDC) position on Petrol and Diesel engines, for engine timing and timing pin insertion.
- The "TDC Finder" locates into the spark plug / glow plug hole and clearly shows when the piston has achieved TDC by visible movement of the indicator float.



Always make reference to the vehicle manufacturer's service instructions.

